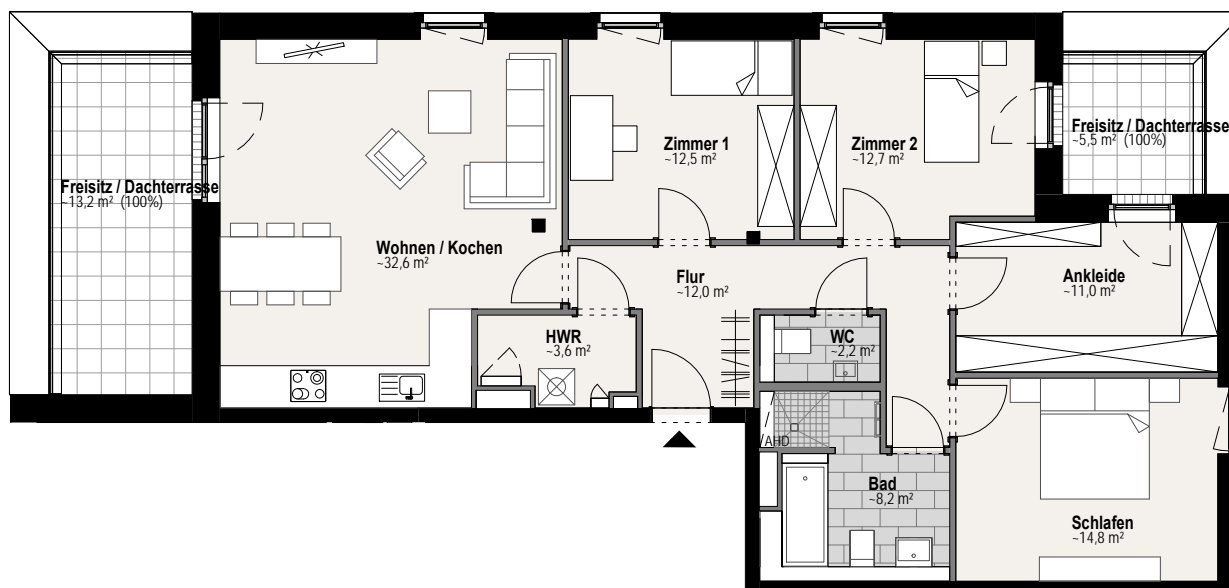


|  |                              |
|--|------------------------------|
| Flur   | ~ 12,0 m <sup>2</sup>        |
| HWR  | ~ 3,6 m <sup>2</sup>         |
| Wohnen / Kochen                              | ~ 32,6 m <sup>2</sup>        |
| Zimmer 1                                     | ~ 12,5 m <sup>2</sup>        |
| Zimmer 2                                     | ~ 12,7 m <sup>2</sup>        |
| Ankleide                                     | ~ 11,0 m <sup>2</sup>        |
| Schlafen                                     | ~ 14,8 m <sup>2</sup>        |
| Bad  | ~ 8,2 m <sup>2</sup>         |
| WC   | ~ 2,2 m <sup>2</sup>         |
| Freisitz / Dachterrasse (zu 50% angerechnet) | ~ 6,6 m <sup>2</sup>         |
| Freisitz / Dachterrasse (zu 50% angerechnet) | ~ 2,7 m <sup>2</sup>         |
| <b>GESAMT</b>                                | <b>~ 118,9 m<sup>2</sup></b> |

Die angegebenen Flächenangaben sind Circa-Angaben und basieren auf der Wohnflächenverordnung (WoFIV). Balkone, Dachterrassen sowie Terrassen sind mit 50% in der Wohnfläche enthalten. Die abgebildeten Einrichtungsgegenstände – außer die Einbauküchen – sind nicht im Mietgegenstand enthalten. Für die nutzerseltige Möblierung sind die genauen Maße vor Ort zuzunehmen.

LEGENDE:

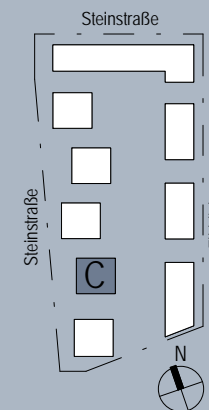
- AHD Abhangende Heizkörper
-  Wohnungsstation / ELT Verteiler



Ansicht Nord (ohne Maßstab)



Grundriss (ohne Maßstab)



Lageplan (ohne Maßstab)