

## WOHNEN AM ELBUFER

Elbblick 6

Haus E | EG | 4 Zimmer | ~ 107,1 m<sup>2</sup>

Flur	~ 16,8 m <sup>2</sup>
HWR	~ 3,1 m <sup>2</sup>
WC	~ 2,2 m <sup>2</sup>
Bad	~ 6,7 m <sup>2</sup>
Wohnen / Kochen	~ 37,1 m <sup>2</sup>
Zimmer 1	~ 12,0 m <sup>2</sup>
Schlafen	~ 11,8 m <sup>2</sup>
Zimmer 2	~ 11,1 m <sup>2</sup>
Freisitz / Terrasse (zu 50% angerechnet)	~ 5,6 m <sup>2</sup>
Abstell (zu 50% angerechnet)	~ 0,7 m <sup>2</sup>
<b>GESAMT</b>	<b>~ 107,1 m<sup>2</sup></b>

Die Darstellung der Möblierung, die Küchengestaltung und die Ausstattung an technischen Geräten ist beispielhaft und dient lediglich der Anschauung. Balkone, Loggien und Dachterrassen sowie Gartenterrassen sind mit 50% in der Wohnfläche enthalten. Die in der Zeichnung angegebenen Flächenangaben sind Circa-Angaben. Die Gesamtwohnfläche entspricht der Wohnfläche gemäß Wohnflächenverordnung (WoFIV).

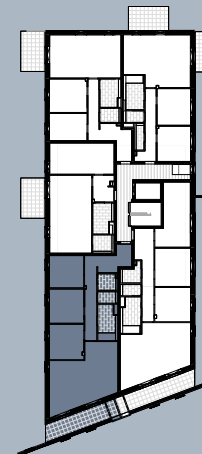
### LEGENDE:

AHD Abhangende  
Heizkörper

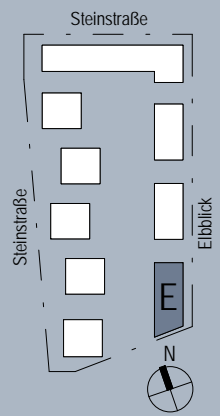
Wohnungsstation / ELT Verteiler



Ansicht West (ohne Maßstab)



Grundriss (ohne Maßstab)



Lageplan (ohne Maßstab)