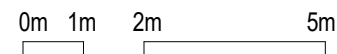


Haus E | Wohnung 9601 (6.1)



WOHNEN AM ELBUFER

Elbblick 6

Haus E | 6.OG | 4 Zimmer | ~ 106,8 m²

Flur	~ 13,5 m ²
Zimmer 1	~ 13,7 m ²
Schlafen	~ 13,6 m ²
Zimmer 2	~ 12,2 m ²
Wohnen / Kochen	~ 29,5 m ²
Bad	~ 6,9 m ²
WC	~ 2,3 m ²
HWR	~ 3,2 m ²
Freisitz / Dachterrasse (zu 50% angerechnet)	~ 10,6 m ²
Abstell (zu 50% angerechnet)	~ 1,3 m ²
GESAMT	~ 106,8 m²

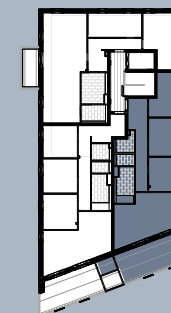
Die Darstellung der Möblierung, die Küchengestaltung und die Ausstattung an technischen Geräten ist beispielhaft und dient lediglich der Anschauung. Balkone, Loggien und Dachterrassen sowie Gartenterrassen sind mit 50% in der Wohnfläche enthalten. Die in der Zeichnung angegebenen Flächenangaben sind Circa-Angaben. Die Gesamtwohnfläche entspricht der Wohnfläche gemäß Wohnflächenverordnung (WoFV).

LEGENDE:

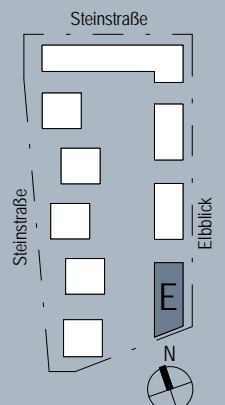
	Abhangende Decke		Wohnungsstation / ELT Verteiler
	Heizkörper		



Ansicht Ost (ohne Maßstab)



Grundriss (ohne Maßstab)



Lageplan (ohne Maßstab)