



|  |                              |
|--|------------------------------|
| Flur   | ~ 9,9 m <sup>2</sup>         |
| Bad  | ~ 7,7 m <sup>2</sup>         |
| HWR  | ~ 4,7 m <sup>2</sup>         |
| Wohnen / Kochen                              | ~ 45,0 m <sup>2</sup>        |
| Zimmer                                       | ~ 12,8 m <sup>2</sup>        |
| Schlafen                                     | ~ 15,0 m <sup>2</sup>        |
| Ankleide                                     | ~ 5,5 m <sup>2</sup>         |
| Freisitz / Balkon                            | ~ 3,4 m <sup>2</sup>         |
| Freisitz / Dachterrasse (zu 50% angerechnet) | ~ 17,8 m <sup>2</sup>        |
| <b>GESAMT</b>                                | <b>~ 121,8 m<sup>2</sup></b> |

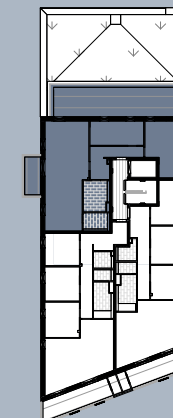
Die Darstellung der Möblierung, die Küchengestaltung und die Ausstattung an technischen Geräten ist beispielhaft und dient lediglich der Anschauung. Balkone, Loggien und Dachterrassen sowie Gartenterrassen sind mit 50% in der Wohnfläche enthalten. Die in der Zeichnung angegebenen Flächenangaben sind Circa-Angaben. Die Gesamtwohnfläche entspricht der Wohnfläche gemäß Wohnflächenverordnung (WoFV).

LEGENDE:

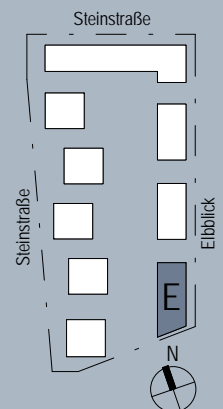
|   |             |   |                                 |
|---|-------------|---|---------------------------------|
| AHD   | Abhangdecke |  | Wohnungsstation / ELT Verteiler |
|  | Heizkörper  |   |                                 |



Ansicht West (ohne Maßstab)



Grundriss (ohne Maßstab)



Lageplan (ohne Maßstab)