

Flur	~ 15,1 m <sup>2</sup>
Zimmer	~ 10,2 m <sup>2</sup>
Schlafen	~ 12,5 m <sup>2</sup>
Wohnen / Kochen	~ 31,2 m <sup>2</sup>
Bad	~ 5,5 m <sup>2</sup>
HWR	~ 2,9 m <sup>2</sup>
Freisitz / Balkon (zu 50% angerechnet)	~ 3,4 m <sup>2</sup>
<b>GESAMT</b>	<b>~ 80,8 m<sup>2</sup></b>

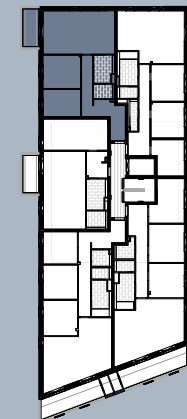
Die Darstellung der Möblierung, die Küchengestaltung und die Ausstattung an technischen Geräten ist beispielhaft und dient lediglich der Anschauung. Balkone, Loggien und Dachterrassen sowie Gartenterrassen sind mit 50% in der Wohnfläche enthalten. Die in der Zeichnung angegebenen Flächenangaben sind Circa-Angaben. Die Gesamtwohnfläche entspricht der Wohnfläche gemäß Wohnflächenverordnung (WoFIV).

LEGENDE:

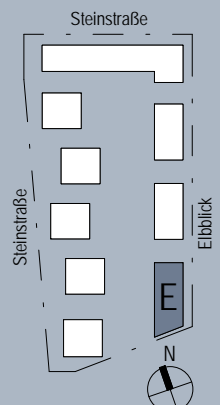
AHD	Abhangdecke		Wohnungsstation / ELT Verteiler
	Heizkörper		



Ansicht West (ohne Maßstab)



Grundriss (ohne Maßstab)



Lageplan (ohne Maßstab)