

WOHNEN AM ELBUFER

Elbblick 6

Haus E | 4.OG | 2 Zimmer | ~ 71,5 m²

Flur	~ 5,4 m ²
Bad	~ 6,0 m ²
Wohnen / Kochen	~ 32,9 m ²
HWR	~ 3,8 m ²
Schlafen	~ 20,0 m ²
Freisitz / Balkon (zu 50% angerechnet)	~ 3,4 m ²
GESAMT	~ 71,5 m²

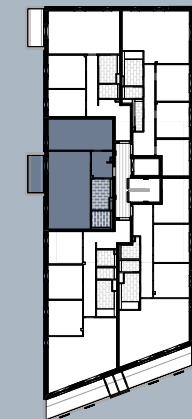
Die Darstellung der Möblierung, die Küchengestaltung und die Ausstattung an technischen Geräten ist beispielhaft und dient lediglich der Anschauung. Balkone, Loggien und Dachterrassen sowie Gartenterrassen sind mit 50% in der Wohnfläche enthalten. Die in der Zeichnung angegebenen Flächenangaben sind Circa-Angaben. Die Gesamtwohnfläche entspricht der Wohnfläche gemäß Wohnflächenverordnung (WoFIV).

LEGENDE:

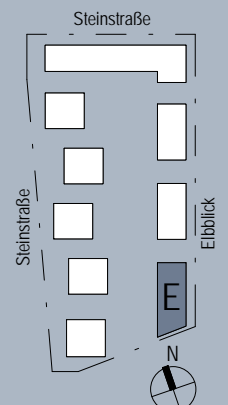
 AHD	Abhangdecke	 Wohnungsstation / ELT Verteiler
	Heizkörper	



Ansicht West (ohne Maßstab)



Grundriss (ohne Maßstab)



Lageplan (ohne Maßstab)