

Flur	12,5 m ²
HWR	3,0 m ²
WC	2,4 m ²
Bad	6,8 m ²
Wohnen / Kochen	32,7 m ²
Schlafen	12,1 m ²
Zimmer 1	11,7 m ²
Zimmer 2	10,7 m ²
Freisitz / Balkon (zu 50% angerechnet)	3,4 m ²
GESAMT	~ 95,3 m²

Die Darstellung der Möblierung, die Küchengestaltung und die Ausstattung an technischen Geräten ist beispielhaft und dient lediglich der Anschauung. Balkone, Loggien und Dachterrassen sowie Gartenterrassen sind mit 50% in der Wohnfläche enthalten. Die in der Zeichnung angegebenen Flächenangaben sind Circa-Angaben. Die Gesamtwohnfläche entspricht der Wohnfläche gemäß Wohnflächenverordnung (WoFV).

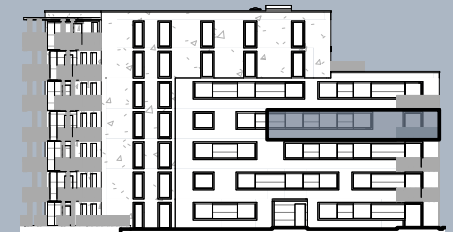
LEGENDE:



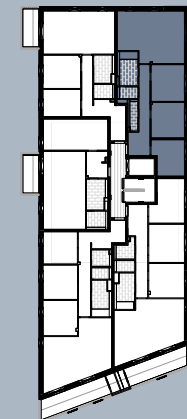
Abhangdecke
Heizkörper



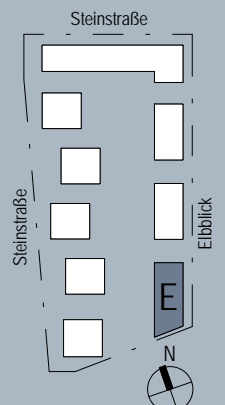
Wohnungsstation / ELT Verteiler



Ansicht Ost (ohne Maßstab)



Grundriss (ohne Maßstab)



Lageplan (ohne Maßstab)