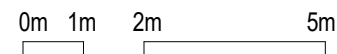


Haus E | Wohnung 9301 (3.1)



WOHNEN AM ELBUFER

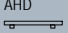

Elbblick 6

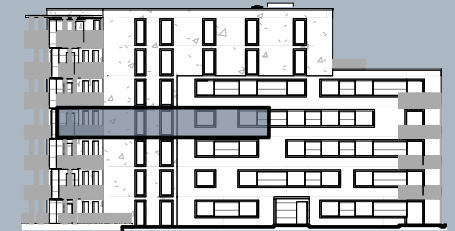
Haus E | 3.OG | 4 Zimmer | ~ 109,1 m²

Flur	~ 13,4 m ²
Zimmer 1	~ 13,5 m ²
Schlafen	~ 13,4 m ²
Zimmer 2	~ 12,2 m ²
Wohnen / Kochen	~ 36,9 m ²
Bad	~ 6,9 m ²
WC	~ 2,3 m ²
HWR	~ 3,2 m ²
Freisitz / Balkon (zu 50% angerechnet)	~ 6,4 m ²
Abstell (zu 50% angerechnet)	~ 0,9 m ²
GESAMT	~ 109,1 m²

Die Darstellung der Möblierung, die Küchengestaltung und die Ausstattung an technischen Geräten ist beispielhaft und dient lediglich der Anschauung. Balkone, Loggien und Dachterrassen sowie Gartenterrassen sind mit 50% in der Wohnfläche enthalten. Die in der Zeichnung angegebenen Flächenangaben sind Circa-Angaben. Die Gesamtwohnfläche entspricht der Wohnfläche gemäß Wohnflächenverordnung (WoFIV).

LEGENDE:

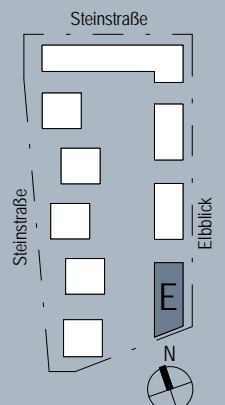
 Abhangende Heizkörper	 Wohnungsstation / ELT Verteiler
---	---



Ansicht Ost (ohne Maßstab)



Grundriss (ohne Maßstab)



Lageplan (ohne Maßstab)