

Haus E | Wohnung 9205 (2.5)

WOHNEN AM ELBUFER

Elbblick 6

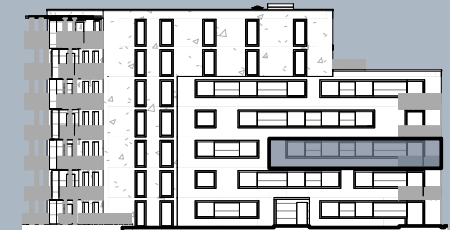
Haus E | 2.OG | 4 Zimmer | ~ 95,4 m²

Flur	~ 12,4 m ²
HWR	~ 3,0 m ²
WC	~ 2,4 m ²
Bad	~ 6,8 m ²
Wohnen / Kochen	~ 32,7 m ²
Schlafen	~ 12,2 m ²
Zimmer 1	~ 11,7 m ²
Zimmer 2	~ 10,8 m ²
Freisitz / Balkon (zu 50% angerechnet)	~ 3,4 m ²
GESAMT	~ 95,4 m²

Die Darstellung der Möblierung, die Küchengestaltung und die Ausstattung an technischen Geräten ist beispielhaft und dient lediglich der Anschauung. Balkone, Loggien und Dachterrassen sowie Gartenterrassen sind mit 50% in der Wohnfläche enthalten. Die in der Zeichnung angegebenen Flächenangaben sind Circa-Angaben. Die Gesamtwohnfläche entspricht der Wohnfläche gemäß Wohnflächenverordnung (WoFV).

LEGENDE:

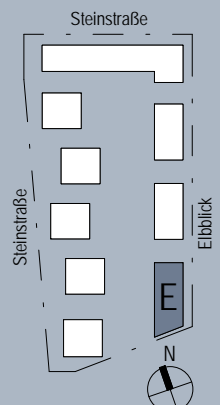
- AHD Abhangdecke
- Heizkörper
- Wohnungsstation / ELT Verteiler



Ansicht Ost (ohne Maßstab)



Grundriss (ohne Maßstab)



Lageplan (ohne Maßstab)