

Haus E | Wohnung 9201 (2.1)

## WOHNEN AM ELBUFER

Elbblick 6

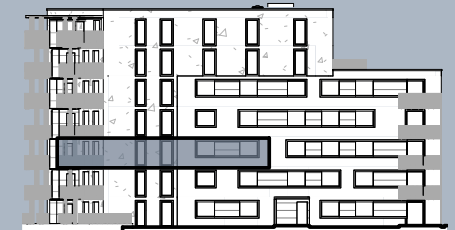
Haus E | 2.OG | 4 Zimmer | ~ 109,7 m<sup>2</sup>

Flur	~ 13,4 m <sup>2</sup>
Zimmer 1	~ 13,5 m <sup>2</sup>
Schlafen	~ 13,4 m <sup>2</sup>
Zimmer 2	~ 12,2 m <sup>2</sup>
Wohnen / Kochen	~ 36,9 m <sup>2</sup>
Bad	~ 6,9 m <sup>2</sup>
WC	~ 2,3 m <sup>2</sup>
HWR	~ 3,2 m <sup>2</sup>
Freisitz / Balkon (zu 50% angerechnet)	~ 7,1 m <sup>2</sup>
Abstell (zu 50% angerechnet)	~ 0,8 m <sup>2</sup>
<b>GESAMT</b>	<b>~ 109,7 m<sup>2</sup></b>

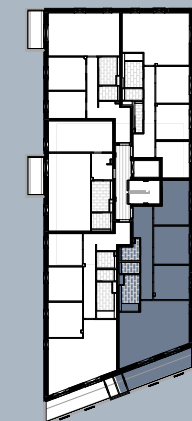
Die Darstellung der Möblierung, die Küchengestaltung und die Ausstattung an technischen Geräten ist beispielhaft und dient lediglich der Anschauung. Balkone, Loggien und Dachterrassen sowie Gartenterrassen sind mit 50% in der Wohnfläche enthalten. Die in der Zeichnung angegebenen Flächenangaben sind Circa-Angaben. Die Gesamtwohnfläche entspricht der Wohnfläche gemäß Wohnflächenverordnung (WoFIV).

### LEGENDE:

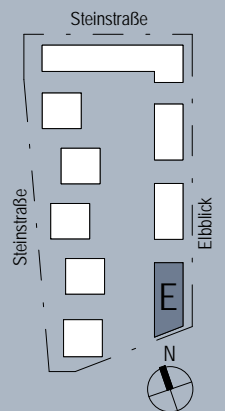
 AHD	Abhangdecke	 Wohnungsstation / ELT Verteiler
	Heizkörper	



Ansicht Ost (ohne Maßstab)



Grundriss (ohne Maßstab)



Lageplan (ohne Maßstab)