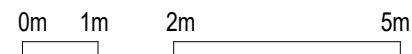


Haus E | Wohnung 9105 (1.5)



WOHNEN AM ELBUFER

Elbblick 6

Haus E | 1.OG | 4 Zimmer | ~ 95,2 m²

Flur	~ 12,5 m ²
HWR	~ 3,0 m ²
WC	~ 2,4 m ²
Bad	~ 6,7 m ²
Wohnen / Kochen	~ 32,7 m ²
Schlafen	~ 12,1 m ²
Zimmer 1	~ 11,7 m ²
Zimmer 2	~ 10,7 m ²
Freisitz / Balkon (zu 50% angerechnet)	~ 3,4 m ²
GESAMT	~ 95,2 m²

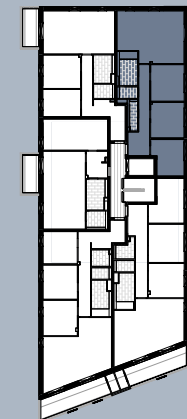
Die Darstellung der Möblierung, die Küchengestaltung und die Ausstattung an technischen Geräten ist beispielhaft und dient lediglich der Anschauung. Balkone, Loggien und Dachterrassen sowie Gartenterrassen sind mit 50% in der Wohnfläche enthalten. Die in der Zeichnung angegebenen Flächenangaben sind Circa-Angaben. Die Gesamtwohnfläche entspricht der Wohnfläche gemäß Wohnflächenverordnung (WoFV).

LEGENDE:

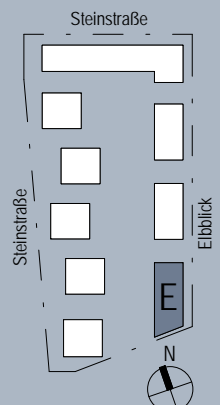
	Abhangdecke		Wohnungsstation / ELT Verteiler
	Heizkörper		



Ansicht Ost (ohne Maßstab)



Grundriss (ohne Maßstab)



Lageplan (ohne Maßstab)