

Flur	~ 5,4 m <sup>2</sup>
Bad	~ 6,0 m <sup>2</sup>
Wohnen / Kochen	~ 32,9 m <sup>2</sup>
HWR	~ 3,8 m <sup>2</sup>
Schlafen	~ 20,0 m <sup>2</sup>
Freisitz / Balkon (zu 50% angerechnet)	~ 3,4 m <sup>2</sup>
<b>GESAMT</b>	<b>~ 71,5 m<sup>2</sup></b>

Die Darstellung der Möblierung, die Küchengestaltung und die Ausstattung an technischen Geräten ist beispielhaft und dient lediglich der Anschauung. Balkone, Loggien und Dachterrassen sowie Gartenterrassen sind mit 50% in der Wohnfläche enthalten.  
Die in der Zeichnung angegebenen Flächenangaben sind Circa-Angaben. Die Gesamtwohnfläche entspricht der Wohnfläche gemäß Wohnflächenverordnung (WoFIV).

LEGENDE:



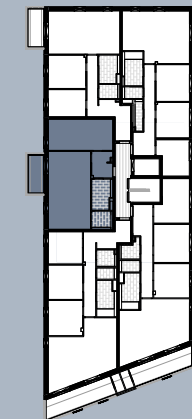
Abhangende  
Heizkörper



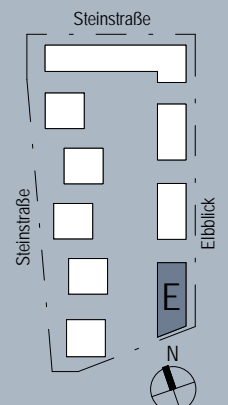
Wohnungsstation / ELT Verteiler



Ansicht West (ohne Maßstab)



Grundriss (ohne Maßstab)



Lageplan (ohne Maßstab)