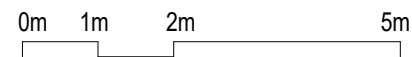


Haus E | Wohnung 9005 (0.5)



WOHNEN AM ELBUFER

Elbblick 6

Haus E | EG | 3 Zimmer | ~ 84,3 m²

Flur	~ 9,0 m ²
HWR	~ 2,6 m ²
WC	~ 2,4 m ²
Bad	~ 6,7 m ²
Wohnen / Kochen	~ 32,7 m ²
Schlafen	~ 12,1 m ²
Zimmer	~ 11,6 m ²
Freisitz / Terrasse (zu 50% angerechnet)	~ 4,8 m ²
Terrasse 2 (zu 50% angerechnet)	~ 2,4 m ²
GESAMT	~ 84,3 m²

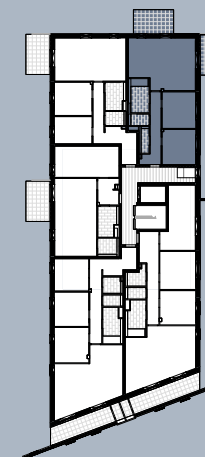
Die Darstellung der Möblierung, die Küchengestaltung und die Ausstattung an technischen Geräten ist beispielhaft und dient lediglich der Anschauung. Balkone, Loggien und Dachterrassen sowie Gartenterrassen sind mit 50% in der Wohnfläche enthalten.
Die in der Zeichnung angegebenen Flächenangaben sind Circa-Angaben. Die Gesamtwohnfläche entspricht der Wohnfläche gemäß Wohnflächenverordnung (WoFV).

LEGENDE:

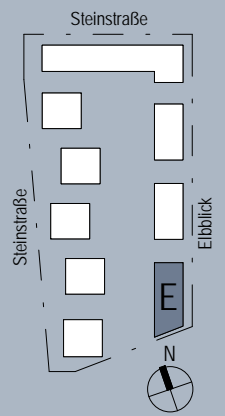
	Abhangdecke		Wohnungsstation / ELT Verteiler
	Heizkörper		



Ansicht Ost (ohne Maßstab)



Grundriss (ohne Maßstab)



Lageplan (ohne Maßstab)