

WOHNEN AM ELBUFER

Elbblick 6

Haus E | EG | 2 Zimmer | ~ 72,6 m²

Flur	~ 5,3 m ²
Bad	~ 5,8 m ²
Wohnen / Kochen	~ 32,9 m ²
HWR	~ 3,8 m ²
Schlafen	~ 20,0 m ²
Freisitz / Terrasse (zu 50% angerechnet)	~ 4,8 m ²
GESAMT	~ 72,6 m²

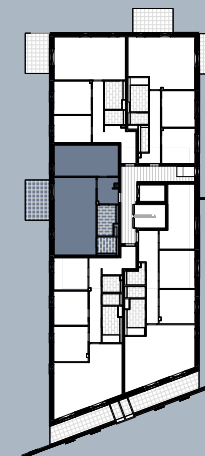
Die Darstellung der Möblierung, die Küchengestaltung und die Ausstattung an technischen Geräten ist beispielhaft und dient lediglich der Anschauung. Balkone, Loggien und Dachterrassen sowie Gartenterrassen sind mit 50% in der Wohnfläche enthalten.
Die in der Zeichnung angegebenen Flächenangaben sind Circa-Angaben. Die Gesamtwohnfläche entspricht der Wohnfläche gemäß Wohnflächenverordnung (WoFIV).

LEGENDE:

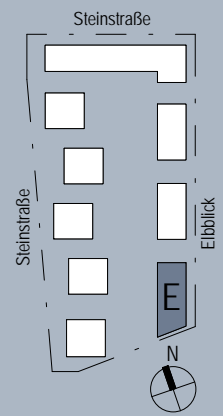
 AHD	Abhangende Heizkörper	 Wohnungsstation / ELT Verteiler
---	-----------------------	---



Ansicht West (ohne Maßstab)



Grundriss (ohne Maßstab)



Lageplan (ohne Maßstab)