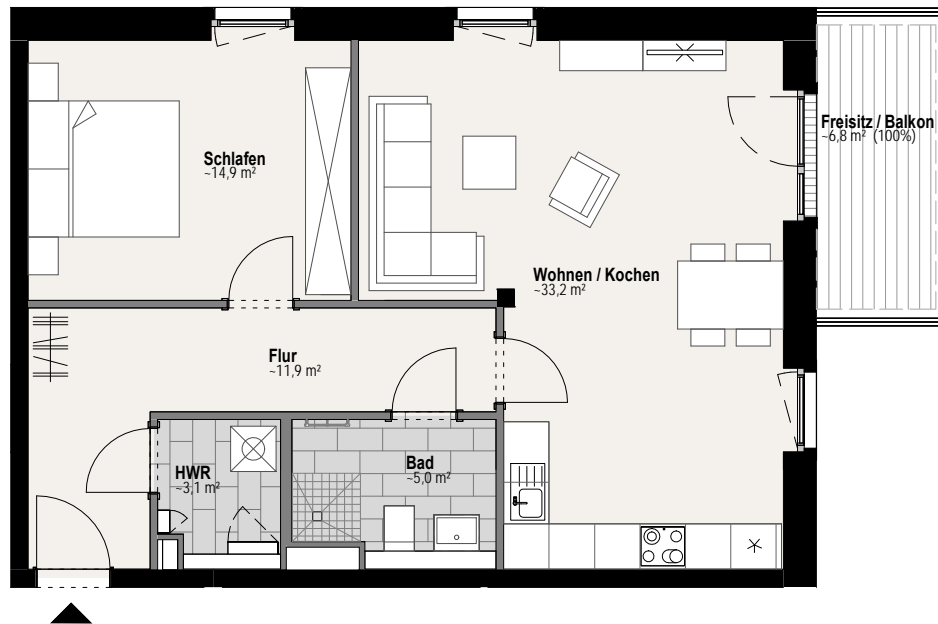


Flur	~ 11,9 m ²
Schlafen	~ 14,9 m ²
Wohnen / Kochen	~ 33,2 m ²
Bad	~ 5,0 m ²
HWR	~ 3,1 m ²
Freisitz / Balkon (zu 50% angerechnet)	~ 3,4 m ²
GESAMT	~ 71,5 m²



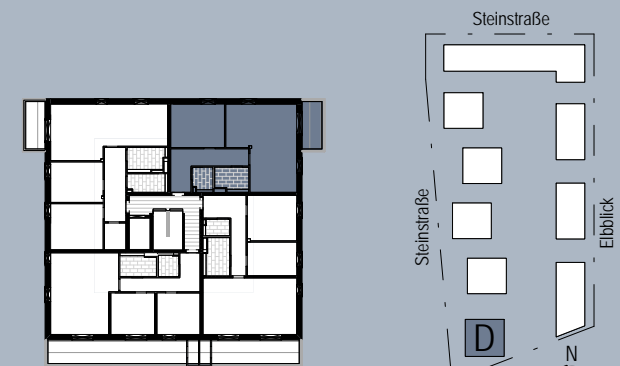
Die Darstellung der Möblierung, die Küchengestaltung und die Ausstattung an technischen Geräten ist beispielhaft und dient lediglich der Anschauung. Balkone, Loggien und Dachterrassen sowie Gartenterrassen sind mit 50% in der Wohnfläche enthalten. Die in der Zeichnung angegebenen Flächenangaben sind Circa-Angaben. Die Gesamtwohnfläche entspricht der Wohnfläche gemäß Wohnflächenverordnung (WoFIV).

LEGENDE:

- AHD  Abhangende Heizdecke
-  Heizkörper
-  Wohnungsstation / ELT Verteiler



Ansicht Ost (ohne Maßstab)



Grundriss (ohne Maßstab)

Lageplan (ohne Maßstab)