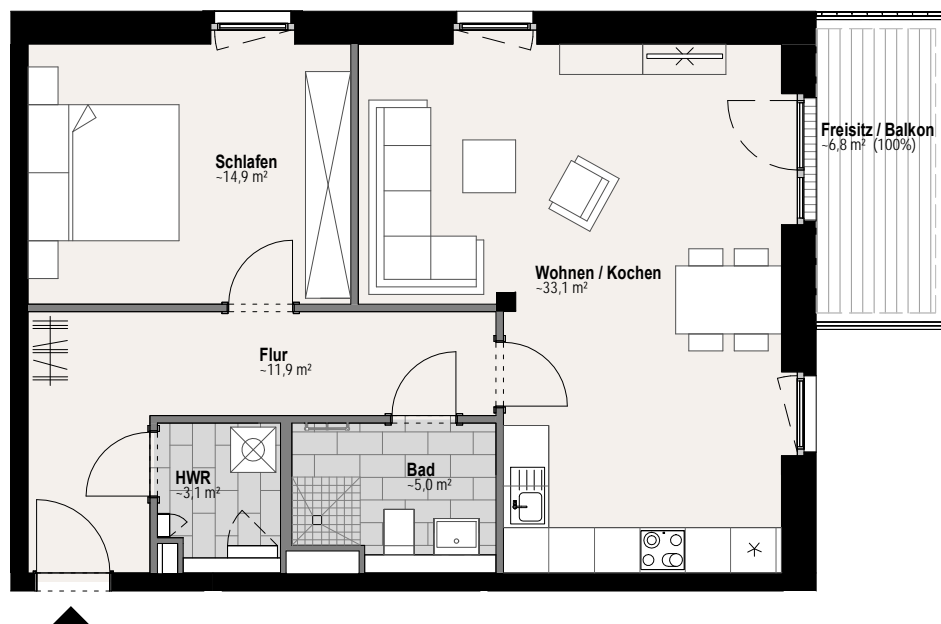


Flur	~ 11,9 m <sup>2</sup>
Schlafen	~ 14,9 m <sup>2</sup>
Wohnen / Kochen	~ 33,1 m <sup>2</sup>
Bad	~ 5,0 m <sup>2</sup>
HWR	~ 3,1 m <sup>2</sup>
Freisitz / Balkon (zu 50% angerechnet)	~ 3,4 m <sup>2</sup>
<b>GESAMT</b>	<b>~ 71,4 m<sup>2</sup></b>



Die Darstellung der Möblierung, die Küchengestaltung und die Ausstattung an technischen Geräten ist beispielhaft und dient lediglich der Anschauung. Balkone, Loggien und Dachterrassen sowie Gartenterrassen sind mit 50% in der Wohnfläche enthalten.  
Die in der Zeichnung angegebenen Flächenangaben sind Circa-Angaben. Die Gesamtwohnfläche entspricht der Wohnfläche gemäß Wohnflächenverordnung (WoFIV).

LEGENDE:

- AHD  Abhangende Heizkörper
-  Wohnungsstation / ELT Verteiler



Ansicht Ost (ohne Maßstab)



Grundriss (ohne Maßstab)

Lageplan (ohne Maßstab)

