

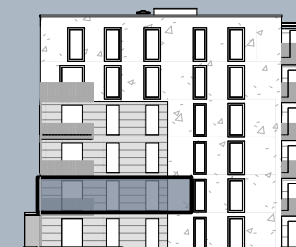


Flur	~ 10,0 m <sup>2</sup>
Abstell	~ 3,6 m <sup>2</sup>
Schlafen	~ 15,5 m <sup>2</sup>
Zimmer	~ 13,6 m <sup>2</sup>
Wohnen / Kochen	~ 36,4 m <sup>2</sup>
Bad	~ 5,7 m <sup>2</sup>
HWR	~ 4,6 m <sup>2</sup>
Freisitz / Balkon (zu 50% angerechnet)	~ 3,4 m <sup>2</sup>
<b>GESAMT</b>	<b>~ 92,8 m<sup>2</sup></b>

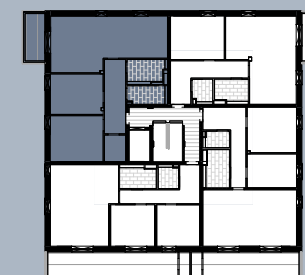
Die Darstellung der Möblierung, die Küchengestaltung und die Ausstattung an technischen Geräten ist beispielhaft und dient lediglich der Anschauung. Balkone, Loggien und Dachterrassen sowie Gartenterrassen sind mit 50% in der Wohnfläche enthalten.  
Die in der Zeichnung angegebenen Flächenangaben sind Circa-Angaben. Die Gesamtwohnfläche entspricht der Wohnfläche gemäß Wohnflächenverordnung (WoFIV).

LEGENDE:

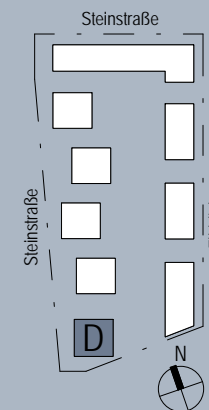
	Abhangende Heizdecke		Wohnungsstation / ELT Verteiler
	Heizkörper		



Ansicht West (ohne Maßstab)



Grundriss (ohne Maßstab)



Lageplan (ohne Maßstab)